

La classe inversée

- ✓ **L'élève visionne des cours en vidéo chez lui.**
- ✓ **Le temps de classe est utilisé pour les exercices et du soutien personnalisé.**

Pour chaque activité de formation appartenant à la progression pédagogique, le professeur crée une ressource numérique hébergée sur l'ENT et accessible à tout moment par tous ses élèves.

Chaque ressource numérique comporte :

- une capsule vidéo de quelques minutes et un questionnaire.

La capsule vidéo est constituée de deux éléments :

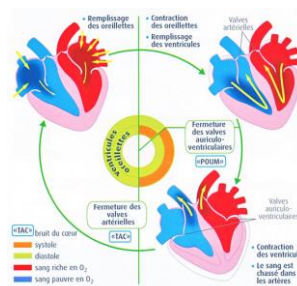
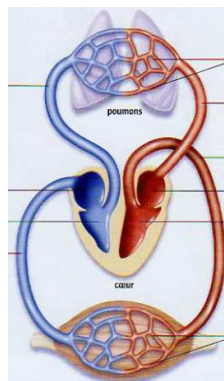
- une vidéo relative à la réalisation d'une technique professionnelle, de compréhension d'une notion de biologie humaine ... ;
- des planches qui illustrent ces techniques (protocoles, méthodes ...), des schémas, des diagrammes (appareil cardio-vasculaire ...).

Le questionnaire est relatif à la compréhension et la mémorisation de la technique, des savoirs.

Vidéogramme



Planches explicatives



Test de connaissances



Ces trois éléments – planches, vidéo, questionnaire – sont complémentaires et indissociables et jouent un rôle essentiel dans la stratégie pédagogique mise en place par l'enseignant.

Les capsules vont être utilisées :

- en amont de la séance pédagogique, en association avec le questionnaire et de manière systématique pour tous les élèves ;
- durant la séance d'activités pratiques, en libre accès pour les élèves qui en éprouvent le besoin.