

DIDACTITIEL D'ACCES ACCES A L'ESPACE DE PARTAGE DE DOCUMENTS DE LA LISTE DES PROFESSEUR DE MATHÉMATIQUES DE L'ACADEMIE DE MONTPELLIER

L'espace de partage de documents de la liste se trouve à l'adresse suivante :

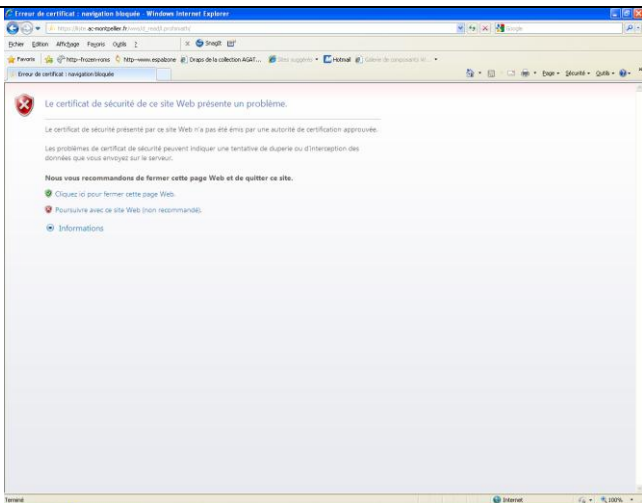
https://liste.ac-montpellier.fr/wws/d_read/l.profsmath/

Cependant, c'est un accès sécurisé qui nécessite quelques manipulations (au moins lors de la première connexion) et une authentification.

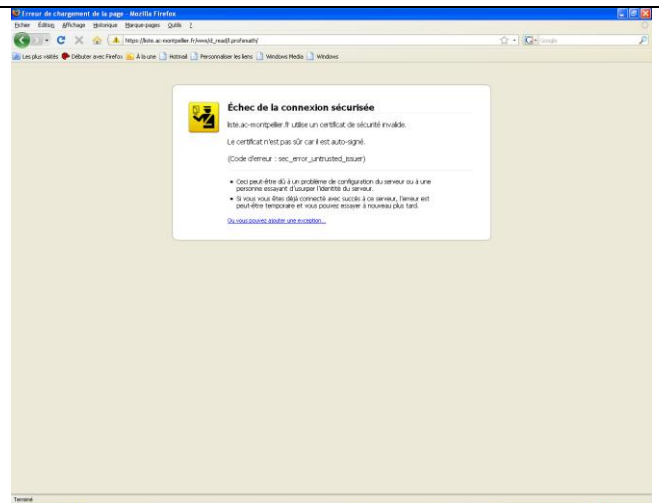
Avec Internet explorer

Avec Mozilla Firefox

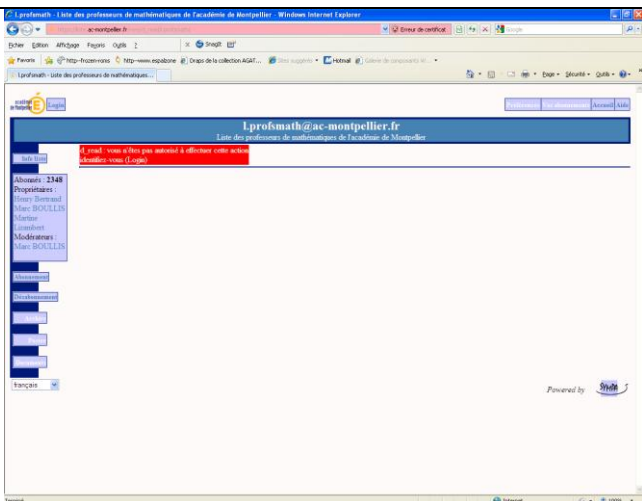
Lorsque vous tapez l'adresse dans la barre d'adresse d'un navigateur, vous allez obtenir un des écrans ci-dessous. Cela ne signifie en aucun cas que le site est dangereux mais simplement que le certificat de la connexion sécurisée (https) n'a pas été émis par un éditeur approuvé (entendez « rémunéré »). Pas de panique à ce stade là donc.



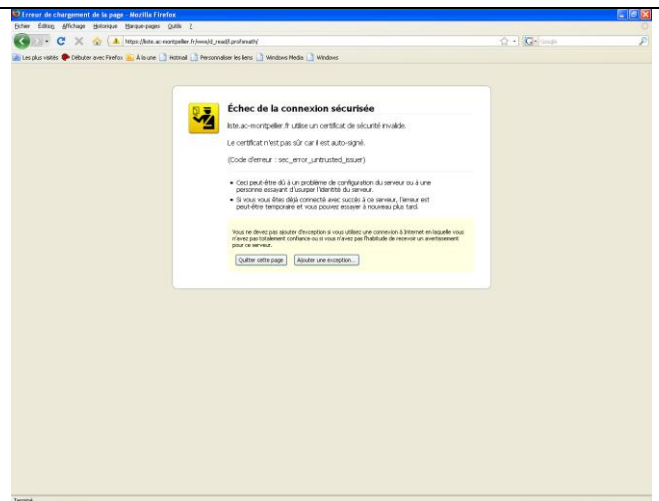
Cliquer sur « **Poursuivre avec ce site web...** » sans aucune crainte pour accéder au site.



Afin de pouvoir accéder au site, il faut installer le certificat en question. Cliquer sur « **Ou vous pouvez ajouter une exception** ».



Vous êtes sur le site. Cependant pour éviter de faire cette manipulation à chaque fois, vous pouvez installer le certificat en question. Pour cela cliquer à droite de la barre d'adresse sur « **Erreur de certificat** ».



Confirmer en cliquant sur « **Ajouter une exception...** »

DIDACTITIEL D'ACCES ACCES A L'ESPACE DE PARTAGE DE DOCUMENTS DE LA LISTE DES PROFESSEUR DE MATHÉMATIQUES DE L'ACADEMIE DE MONTPELLIER



Le certificat de sécurité présenté par ce site Web n'a pas été émis par une autorité de certification approuvée.

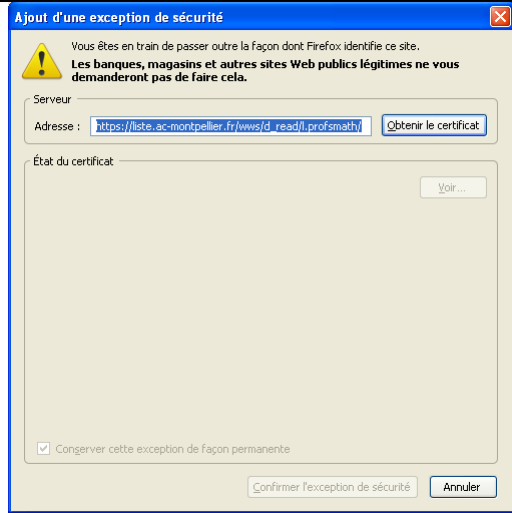
Ce problème peut indiquer une tentative de dupeserie ou d'interception des données que vous envoyez sur le serveur.

Nous vous recommandons de fermer cette page Web.

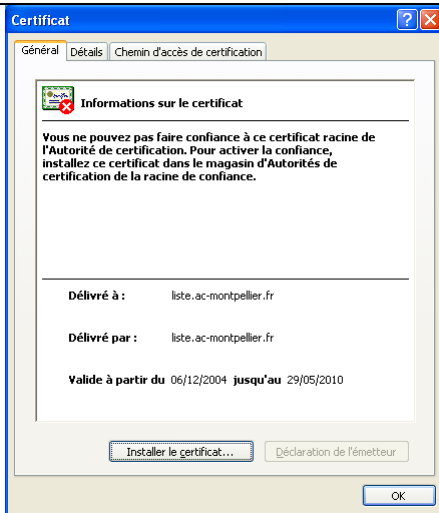
[À propos des erreurs de certificat](#)

[Afficher les certificats](#)

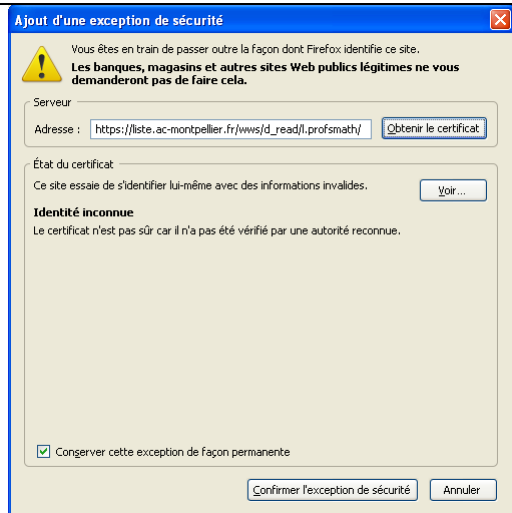
Dans la fenêtre qui apparaît cliquer sur
« **Afficher les certificats** »



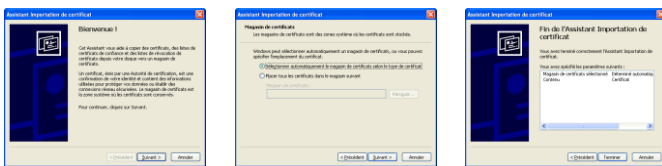
Cliquer sur « **Obtenir le certificat** »



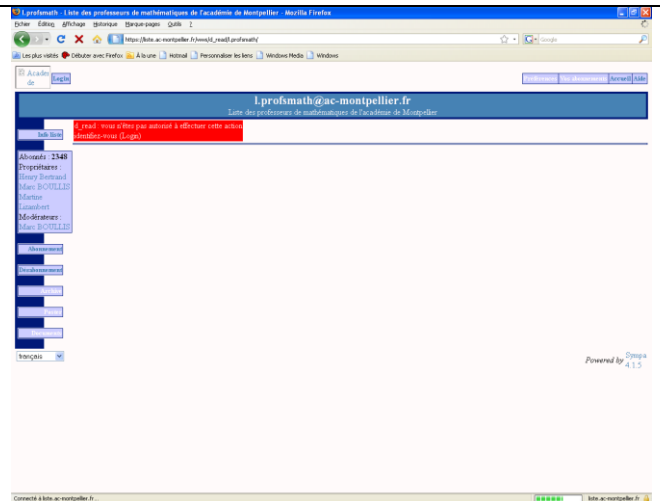
Dans la fenêtre suivante cliquer sur
« **Installer le certificat...** »



Dans la fenêtre suivante cliquer sur
« **Confirmer l'exception de sécurité** »



Cliquer sur « **Suivant** », « **Suivant** » et « **Terminer** ».



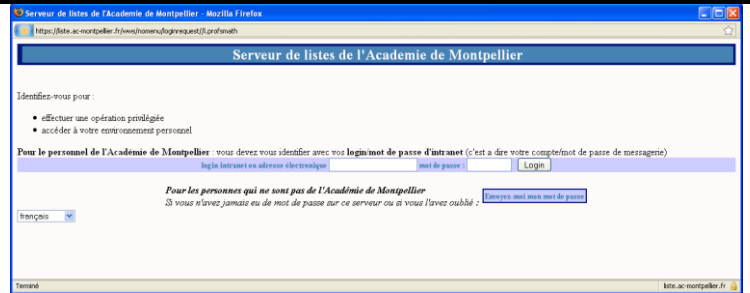
Vous voilà maintenant connecté au site et vous n'aurez plus à faire la démarche précédente à chaque fois.

Il faut maintenant entrer votre login et votre mot de passe en cliquant en haut à gauche sur **Login**

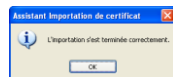
DIDACTITIEL D'ACCES ACCES A L'ESPACE DE PARTAGE DE DOCUMENTS DE LA LISTE DES PROFESSEUR DE MATHEMATIQUES DE L'ACADEMIE DE MONTPELLIER



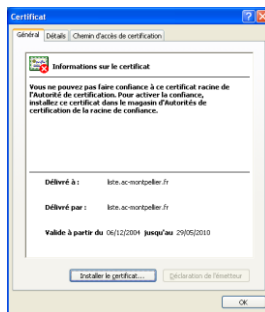
Cliquer sur « **Oui** »



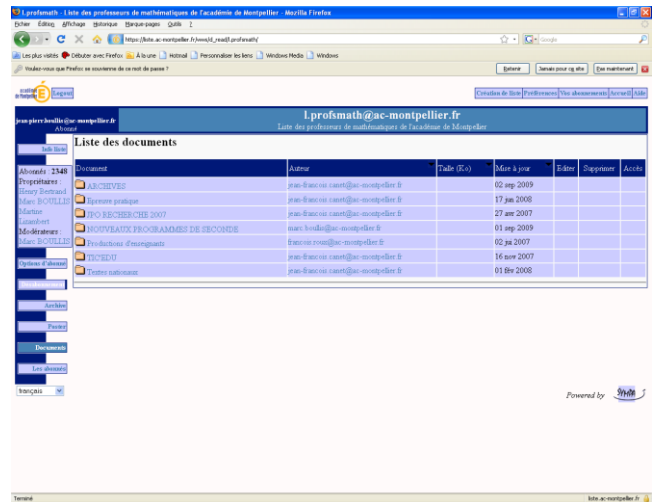
Dans la fenêtre qui apparait entrer votre login (en général la première lettre du prénom suivie du nom) et votre mot de passe (qui est par défaut votre NUMEN) et cliquer sur le bouton « **login** ».



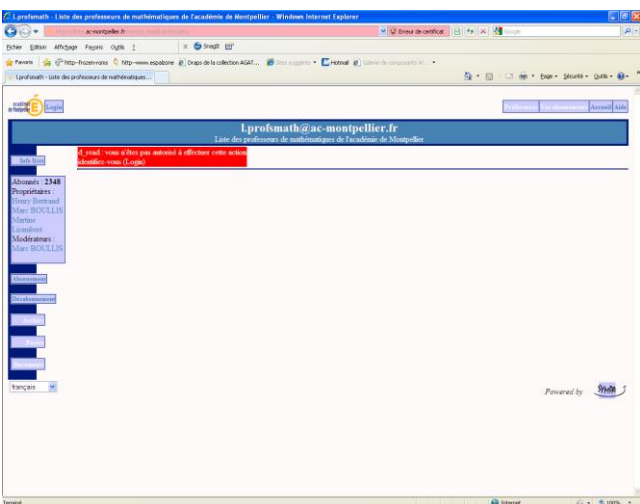
Cliquer sur « **OK** »




et encore « **OK** ».



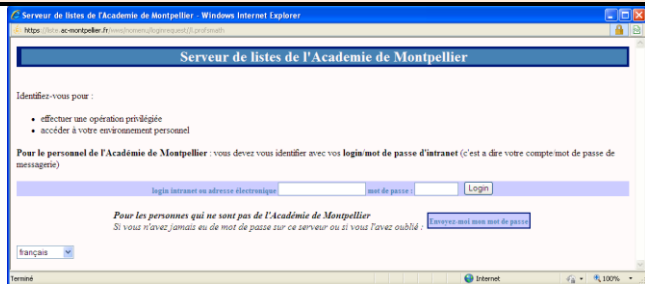
Vous accédez alors directement à l'espace de partage qui contient différents dossiers dont « **NOUVEAUX PROGRAMME DE SECONDE** ».



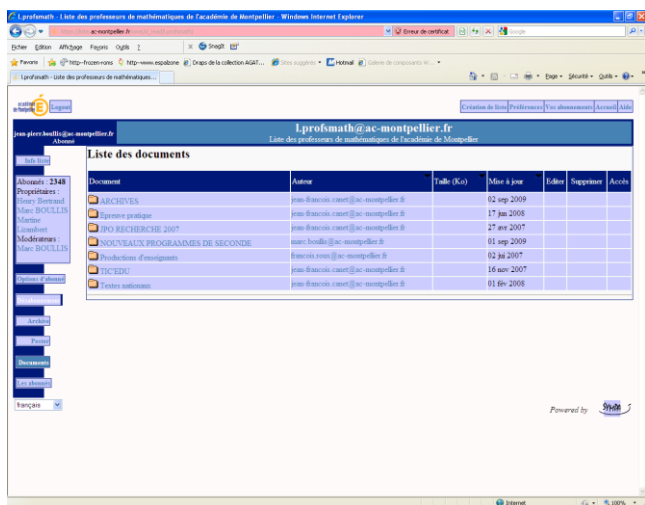
Vous voilà maintenant connecté au site et vous n'aurez plus à faire la démarche précédente à chaque fois. Il faut maintenant entrer votre login et votre mot de passe

en cliquant en haut à gauche sur 

DIDACTITIEL D'ACCES ACCES A L'ESPACE DE PARTAGE DE DOCUMENTS DE LA LISTE DES PROFESSEUR DE MATHÉMATIQUES DE L'ACADEMIE DE MONTPELLIER



Dans la fenêtre qui apparaît entrer votre login (en général la première lettre du prénom suivie du nom) et votre mot de passe (qui est par défaut votre NUMEN) et cliquer sur le bouton « **login** ».



Vous accédez alors directement à l'espace de partage qui contient différents dossiers dont « NOUVEAUX PROGRAMME DE SECONDE ».