

loi binomiale

n	100			a	b
p	0,16				
k		cumul croissant	cumul décroissant		
0	2,678728E-008	2,6787279E-008	1		
1	5,102339E-007	0,000000537	0,9999999732		
2	4,810777E-006	5,3477979E-006	0,999999463		
3	2,993372E-005	3,5281520E-005	0,9999946522		
4	0,0001382653	0,0001735468	0,9999647185		
5	0,0005056559	0,0006792027	0,9998264532		
6	0,001524994	0,0022041967	0,9993207973		
7	0,0039006649	0,0061048616	0,9977958033		
8	0,0086371866	0,0147420482	0,9938951384		
9	0,0168173791	0,0315594273	0,9852579518	9	
10	0,0291501238	0,0607095511	0,9684405727	10	
11	0,0454287644	0,1061383155	0,9392904489	11	
12	0,0641771434	0,1703154589	0,8938616845	12	
13	0,0827485512	0,2530640101	0,8296845411	13	
14	0,0979472646	0,3510112747	0,7469359899	14	
15	0,1069646319	0,4579759065	0,6489887253	15	
16	0,1082380203	0,5662139269	0,5420240935	16	
17	0,101871078	0,6680850048	0,4337860731	17	
18	0,0894740685	0,7575590733	0,3319149952	18	
19	0,0735526177	0,831111691	0,2424409267	19	
20	0,0567405908	0,8878522818	0,168888309	20	
21	0,0411723108	0,9290245926	0,1121477182	21	
22	0,0281611476	0,9571857402	0,0709754074	22	
23	0,0181910519	0,9753767921	0,0428142598	23	23
24	0,0111167539	0,986493546	0,0246232079	24	24
25	0,0064371299	0,9929306759	0,013506454	25	25
26	0,0035368846	0,9964675605	0,0070693241	26	26
27	0,0018464159	0,9983139764	0,0035324395	27	27
28	0,0009169276	0,999230904	0,0016860236	28	28
29	0,000433621	0,999664525	0,000769096	29	29
30	0,0001954736	0,9998599985	0,000335475	30	30
31	8,407465E-005	0,9999440732	0,0001400015	31	31
32	3,453066E-005	0,9999786039	5,592680206E-005	32	32
33	1,355316E-005	0,999992157	2,139614042E-005	33	33
34	5,087181E-006	0,9999972442	0,000007843	34	34
35	1,827232E-006	0,9999990714	2,755799743E-006	35	35
36	6,284132E-007	0,9999996998	9,285675455E-007	36	36
37	0,000000207	0,9999999069	3,001543558E-007	37	37
38	6,538255E-008	0,9999999723	9,310959832E-008	38	38
39	1,979838E-008	0,9999999921	2,772704333E-008	39	39
40	5,750958E-009	0,9999999978	7,928662815E-009	40	40
41	1,603055E-009	0,9999999994	2,177704667E-009	41	41
42	4,289352E-010	0,9999999999	5,746501307E-010	42	42
43	1,102026E-010		1,457149033E-010	43	43
44	2,719286E-011		1,3551227568E-011	44	44
45	6,445714E-012		8,319419516E-012	45	45
46	1,467968E-012		1,873705462E-012	46	46
47	3,212574E-013		4,057374575E-013	47	47
48	6,756605E-014		8,448002192E-014	48	48
49	1,365767E-014		1,691397397E-014	49	49
50	2,653489E-015		3,256308295E-015	50	50

51	4,955162E-016	1	6,028189646E-016	51	51
52	8,893881E-017	1	1,073027498E-016	52	52
53	1,534254E-017	1	1,836394197E-017	53	53
54	2,543561E-018	1	3,021398305E-018	54	54
55	4,052080E-019	1	4,778372750E-019	55	55
56	6,202163E-020	1	7,262928405E-020	56	56
57	9,119304E-021	1	1,060765278E-020	57	57
58	1,287784E-021	1	1,488348602E-021	58	58
59	1,746147E-022	1	2,005650889E-022	59	59
60	2,272763E-023	1	2,595037527E-023	60	60
61	2,838736E-024	1	3,222745880E-024	61	61
62	3,401250E-025	1	3,840099681E-025	62	62
63	3,907710E-026	1	4,388492800E-026	63	63
64	4,303133E-027	1	4,807825884E-027	64	64
65	4,539569E-028	1	5,046926149E-028	65	65
66	4,585423E-029	1	5,073569868E-029	66	66
67	4,432250E-030	1	4,881464712E-030	67	67
68	4,097038E-031	1	4,492146628E-031	68	68
69	3,619191E-032	1	3,951087670E-032	69	69
70	3,052923E-033	1	3,318961845E-033	70	70
71	2,457081E-034	1	2,660384156E-034	71	71
72	1,885062E-035	1	2,033029248E-035	72	72
73	1,377214E-036	1	1,479669277E-036	73	73
74	9,571375E-038	1	1,024547970E-037	74	74
75	6,320146E-039	1	6,741049335E-039	75	75
76	3,959991E-040	1	4,209034568E-040	76	76
77	2,351015E-041	1	2,490434164E-041	77	77
78	1,320472E-042	1	1,394190088E-042	78	78
79	7,004315E-044	1	7,371759564E-044	79	79
80	3,502157E-045	1	3,674449563E-045	80	80
81	1,647105E-046	1	1,722922598E-046	81	81
82	7,269454E-048	1	7,581745779E-048	82	82
83	3,002872E-049	1	3,122922002E-049	83	83
84	1,157570E-050	1	1,200496113E-050	84	84
85	4,150391E-052	1	4,292625713E-052	85	85
86	1,378867E-053	1	1,422351933E-053	86	86
87	4,226413E-055	1	4,348465046E-055	87	87
88	1,189250E-056	1	1,220519203E-056	88	88
89	3,054255E-058	1	3,126875613E-058	89	89
90	7,110434E-060	1	7,262085410E-060	90	90
91	1,488317E-061	1	1,516510516E-061	91	91
92	2,773261E-063	1	2,819353843E-063	92	92
93	4,544002E-065	1	4,609239446E-065	93	93
94	6,445393E-067	1	6,523707313E-067	94	94
95	7,753857E-069	1	7,831387692E-069	95	95
96	7,692318E-071	1	7,753092647E-071	96	96
97	6,042076E-073	1	6,077442758E-073	97	97
98	3,523076E-075	1	3,536659116E-075	98	98
99	1,355681E-077	1	1,358263436E-077	99	99
100	2,582250E-080	1	2,582249878E-080	100	100

a et b

a est le plus grand entier tel que $P(X < a) \leq 0,025$

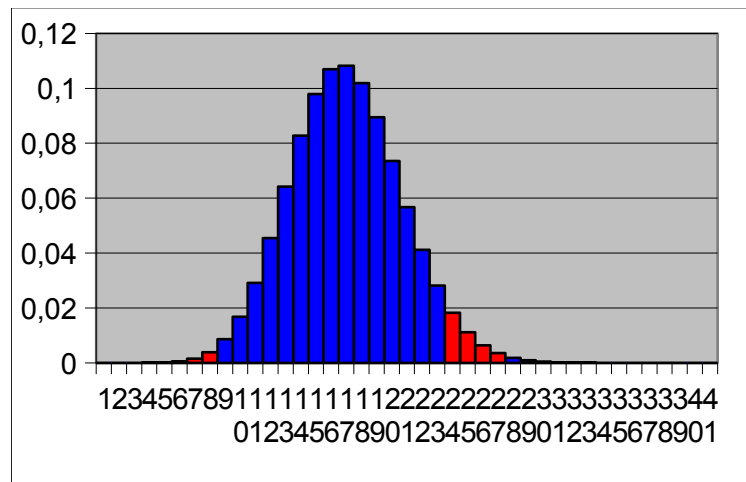
b est le plus petit entier tel que $P(X > b) \leq 0,025$.

ou

a est le plus petit entier tel que $P(X \leq a) > 0,025$,

b est le plus petit entier tel que $P(X \leq b) \geq 0,975$.

9



23

