

I] Définissez les termes suivants : (2 points)

- Inégalités
- Catégorie socioprofessionnelle

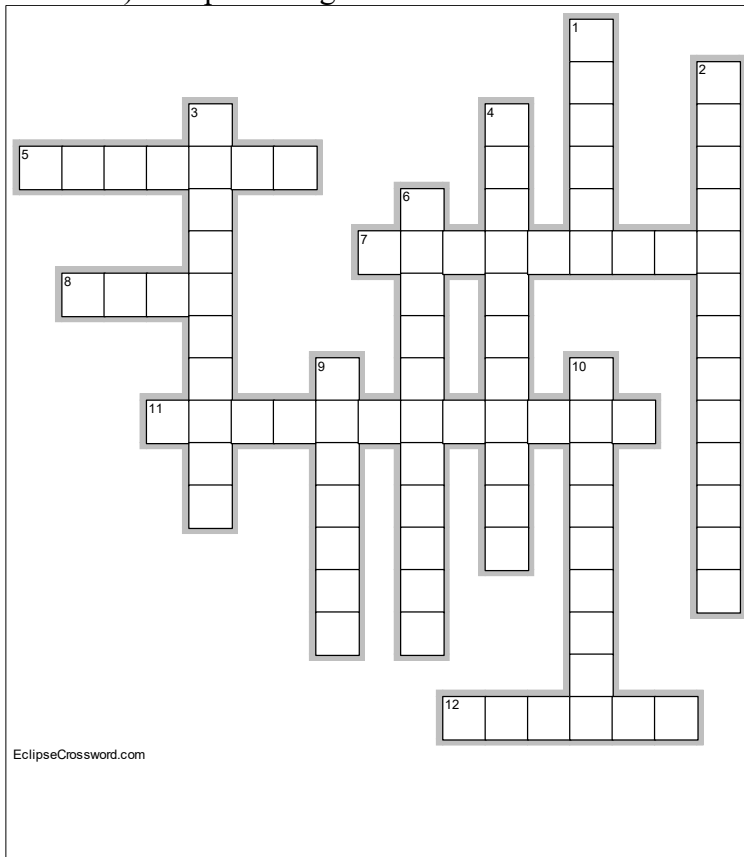
II] Mobilisation de connaissances

A) Comparez les analyses des classes sociales de Marx et de Weber. (3 points)

B) Rédigez l'introduction du sujet : « Dans quelle mesure la stratification sociale en classes sociales est-elle pertinente en France aujourd'hui pour rendre compte de la dynamique de la structuration sociale ? ». (3 points)

C) A l'aide de deux exemples de nature différente, vous mettrez en évidence la multiplicité des critères de différenciation sociale dans les sociétés post-industrielles. (3 points)

D) Complétez la grille à l'aide des indications fournies



Horizontalement :

5. La dégradation de son marché depuis le milieu des années 1990 en France explique en grande partie le retour des inégalités.
7. Inégalités à l'arrivée!
8. Coefficient mesurant les inégalités économiques par le rapport de surfaces inhérentes à la courbe de Lorenz.
11. Son niveau est étroitement lié au diplôme des actifs dans la grille des PCS.
12. Telle est l'évolution des inégalités en France sur un siècle.

Verticalement :

1. Critère de classification d'une population en PCS. Il permet de distinguer, entre autres, les actifs des inactifs.
2. Terme de H. Mendras pour caractériser le processus de réduction des inégalités dans une société.
3. Ensemble de l'actif financier, monétaire et non monétaire détenu par un agent.
4. Telles sont les inégalités entre elles...
6. Dans la représentation de la courbe de Lorenz, cette droite correspond à la situation idéale.
9. Notion chère à Bourdieu.
10. Ils correspondent au découpage d'une population donnée en quatre parties égales.

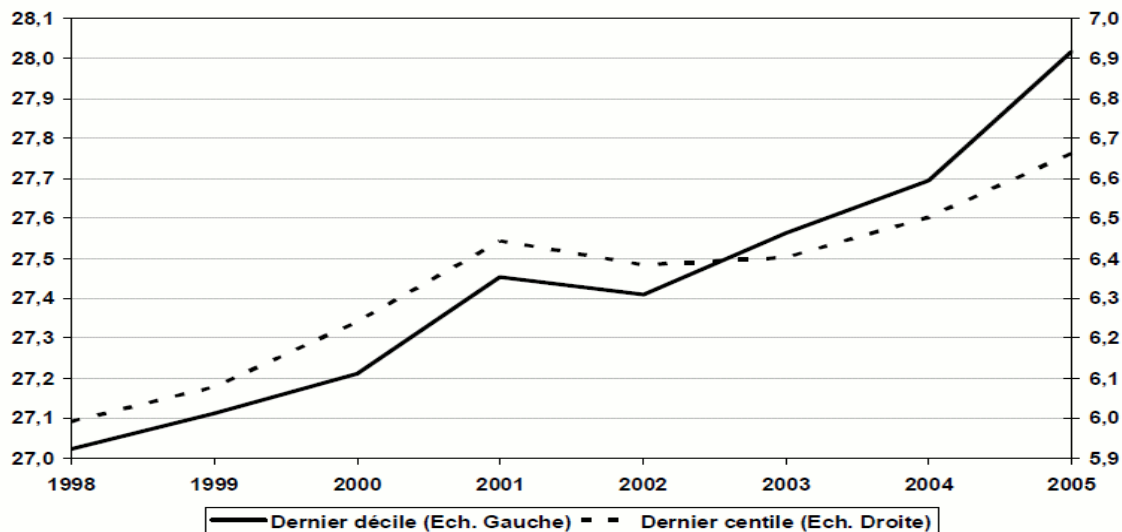
ATTENTION : étude de documents au dos de la feuille !

III] Étude de documents

Document 1 :

QUESTION : Vous présenterez ce document puis vous caractériserez l'évolution des inégalités qu'il met en évidence. (4 points)

Part, dans les revenus salariaux nets, du dernier décile⁽¹⁾ et du dernier centile⁽²⁾, en France (en %)



Source : Conseil d'Analyse Économique, CETTE G, DELPLA J. et SYLVAIN A., 2009.

⁽¹⁾ Dernier décile : le dernier décile correspond à D10

⁽²⁾ Dernier centile : le dernier centile correspond C100

Document 2 :

QUESTION : Vous présenterez ce document puis vous caractériserez les inégalités de salaire qu'il met en évidence. (4 points)

Distribution du revenu salarial⁽¹⁾ annuel par sexe ou catégorie socioprofessionnelle sur l'ensemble des salariés en 2011 (en euros courants)

	Sexe		Catégorie socioprofessionnelle				Ensemble
	Femmes	Hommes	Cadres ⁽²⁾	Professions intermédiaires	Employés	Ouvriers	
D1 (1 ^{er} décile)	1 890	2 970	11 180	6 040	1 450	1 910	2 340
D9 (9 ^{ème} décile)	30 540	40 110	66 230	34 230	23 580	24 660	35 320
D9/D1 (rapport interdécile)	16,1	13,5	5,9	5,7	16,2	12,9	15,1
Moyenne	16 720	22 550	39 190	22 310	13 290	14 820	19710

Champ : France métropolitaine, ensemble des salariés hors salariés agricoles, salariés des particuliers-employeurs et apprentis-stagiaires.

Source : INSEE, 2016

⁽¹⁾ Le revenu salarial correspond à la somme des salaires perçus par un individu au cours d'une année donnée, nets de toutes cotisations sociales.

⁽²⁾ Cadres, y compris chefs d'entreprise salariés.